

Programme

Visites et ateliers



Espace Jean Marais

2025-2026

Espace Jean Marais 3 av. des Martyrs de la Résistance – 06220 Vallauris.

Coordonnées GPS :

Latitude / Longitude : 43.573927 / 7.057593

Service des publics :

Claire Loiseau

Stéphanie Chauveau

musee-mediationculturelle@vallauris.fr

Téléphone : 04.93.64.71.82

Site internet : <https://www.vallauris-golfe-juan.fr/20754-l-espace-jean-marais.htm>



Nouvel espace patrimonial à Vallauris !

Comédien, metteur en scène, peintre, sculpteur, céramiste, Jean Marais a su s'affirmer comme un artiste aux multiples facettes. Jean Marais a fréquenté la ville de Vallauris, notamment au cours des années 1950 alors qu'il accompagnait Jean Cocteau lors des festivités organisées en l'honneur de Picasso. Au début des années 1970, installé à Cabris près de Grasse, il souhaite explorer des créations en céramique. Il va se former auprès de Jo Pasquali, céramiste de Vallauris.

En 1975, il décide d'ouvrir une boutique dans la cité potière pour exposer ses œuvres avant de venir y vivre à partir de 1980.

La Ville de Vallauris Golfe-Juan a souhaité rendre hommage à Jean Marais au travers d'un espace, situé dans son ancienne galerie, qui lui est consacré, dévoilant la diversité de sa création artistique.

Domaine d'activité : médiation culturelle

Le service des publics assure le lien entre un patrimoine, une collection, une oeuvre, un artiste ... et des publics.

Le but est de mettre en relation un objet artistique ou patrimonial et de le faire découvrir aux enfants dans toutes ses dimensions : esthétiques, historiques, matérielles, symboliques etc.

Cette rencontre avec l'œuvre s'effectue toujours par le biais d'une courte visite au cours de laquelle l'enfant apprend à observer et à interroger l'objet. A la suite de cela, une lecture ou un atelier de pratique en fonction de ce qui a été observé et analysé est réalisé par les enfants eux-mêmes. Ainsi l'enfant apprend, ressent et pratique. Il enrichit ses connaissances, perçoit des émotions, teste son corps. Il devient acteur de sa rencontre, il s'approprie ce patrimoine et par là même devient également citoyen.

GROUPES

Enfants, adolescents et adultes sont accueillis dans les temps scolaire et extra-scolaire (vacances) en groupe.

- scolaires
- structures de la petite enfance
- ALSH
- associations
- groupes de personnes aux besoins spécifiques : publics du champ social ou en situation de handicap (notamment les personnes mal et non voyantes, mal entendant et sourdes, porteuses de handicap mental) capacité d'accueil : 12 personnes, médiations adaptées



Le groupe peut effectuer :

- une séance "accompagnée"
- un projet pédagogique à construire ensemble à partir de nos collections et de vos envies.
Renseignements, montage de projet et réservations : cloiseau@vallauris.fr
Durée des séances : 1h30
Tarif : gratuit
- une visite libre : réservation créneau obligatoire : museejeanmarais@vallauris.fr ou 04 93 67 91 51, gratuit.

Visites et ateliers :

Activité 1 : Jeux de mains :

A la recherche de toutes les mains représentées en deux ou en trois dimensions. Toujours délicates, parfois surréalistes. Lecture, jeux de doigts et de mains.

Public : ALSH, maternelle, LAEP, RPE, crèches de 18 mois à 5 ans

Durée : 1 séance de 50 mn



Activité n°2 : Chouette !

Découverte de l'œuvre de Jean Marais autour du thème de la chouette. Lectures, atelier dessin pour les plus grands.

Public : ALSH, maternelle, LAEP, RPE, crèches de 18 mois à 5 ans

Durée : 1 séance de 50 mn



Activité n°3 : A la découverte de animaux de Jean Marais :

A la recherche des animaux de Jean Marais. Jeu de reconnaissance, travail d'observation et étude des animaux. Atelier dessin pour les plus grands.

Public : ALSH, maternelle et élémentaire, LAEP, RPE, crèches de 18 mois à 5 ans

Durée : 1 séance de 50 mn à 1h30 selon l'âge

Activité n°4 : Oiseaux de mer, entre Marais et Baudelaire (*L'albatros*)

Observation des nombreux oiseaux de Jean Marais et lecture du très bel album illustré par M. Magnan, *L'albatros* de Charles Baudelaire. Atelier dessin. Préalable : avoir étudié le poème en classe.

Public : élémentaires à partir du CM1 et collèges.

Durée : 1 séance de 1h30

Activité n°5 : La Belle et la Bête (affiche, costume, dessin et sculptures)

Dans le film de Jean Cocteau, Jean Marais fut tout à la fois, le prétendant de la Belle, la Bête et le Prince. Cette œuvre fit sa renommée et de nombreuses décennies plus tard, le souvenir de cette aventure continue de l'inspirer. Il dessine et sculpte de nombreuses Belles et Bête, ainsi que de nombreux portraits de Jean Cocteau.

Public : élémentaires à partir du CP et collège

Durée : 1 séance de 1h30

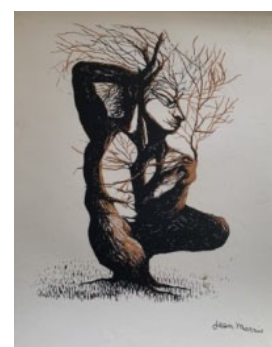


Activité n°6 : L'Homme arbre, un lien intime et familial entre l'humain et la nature

Jean Marais s'est inspiré de la nature et a produit des dessins où la nature est très présente. Parfois végétaux se mêlent aux corps ou aux visages, donnant naissance à des personnages hybrides poétiques. Comme lui, crée ton personnage où arbres et fleurs prendront une part importante. Réflexion sur notre rapport à l'écologie et à l'environnement pour les plus grands. Atelier dessin.

Public : Élémentaire à partir du CP, collège et lycée

Durée : 1 séance de 1h30



Activité n°7 : Jean Marais autour du monde

Certaines œuvres graphiques ou sculpturales de Jean Marais évoquent d'autres paysages, d'autres cultures, d'autres continents réels ou imaginaires. Partons à leur découverte. Atelier dessin.

Public : élémentaires à partir du CE1

Durée : 1 séance de 1h30